



ПРАВИТЕЛЬСТВО МОСКВЫ  
ДЕПАРТАМЕНТ КУЛЬТУРНОГО НАСЛЕДИЯ ГОРОДА МОСКВЫ

**РАСПОРЯЖЕНИЕ**

18 июня 2020 г.

№ 406

**Об утверждении предмета охраны объекта культурного наследия  
федерального значения (ансамбля) "Усадьба"**

В соответствии со статьями 9.1 и 33 Федерального закона от 25 июня 2002 г. № 73-ФЗ "Об объектах культурного наследия (памятниках истории и культуры) народов Российской Федерации", пунктами 8 и 9 Порядка определения предмета охраны объекта культурного наследия, включенного в единый государственный реестр объектов культурного наследия (памятников истории и культуры) народов Российской Федерации в соответствии со статьей 64 Федерального закона от 25 июня 2002 г. № 73-ФЗ "Об объектах культурного наследия (памятниках истории и культуры) народов Российской Федерации", утвержденного приказом Министерства культуры Российской Федерации от 13 января 2016 г. № 28:

1. Утвердить предмет охраны объекта культурного наследия федерального значения (ансамбля) "Усадьба", расположенного по адресу: г. Москва, Никитская Б. ул., д. 46/17, стр. 1, 8 (адрес в соответствии с актом органа государственной власти об отнесении объекта к памятникам истории и культуры: г. Москва, ул. Герцена, 46), согласно приложению к настоящему распоряжению.

2. Контроль за выполнением настоящего распоряжения возложить на заместителя руководителя Департамента культурного наследия города Москвы – главного археолога города Москвы Л.В.Кондрашева.

Руководитель

А.А.Емельянов

## **ПРЕДМЕТ ОХРАНЫ**

**объекта культурного наследия федерального значения (ансамбля)  
"Усадьба", расположенного по адресу: г. Москва, Никитская Б. ул.,  
д. 46/17, стр. 1, 8 (адрес в соответствии с актом органа государственной  
власти об отнесении объекта к памятникам истории и культуры:  
г. Москва, ул. Герцена, 46)**

Предметом охраны объекта культурного наследия федерального значения (ансамбля) "Усадьба", XIX век являются:

**1. Ансамбль:**

местоположение и градостроительные характеристики ансамбля XVIII–XIX веков, участвующего в формировании фронта застройки улиц Большой и Малой Никитских, его роль в композиционно-планировочной структуре квартала (согласно схеме предмета охраны);

объемно-пространственная композиция ансамбля XVIII–XIX веков (согласно схеме предмета охраны), в том числе габариты, высотные и силуэтные характеристики зданий;

пространственно-планировочная структура ансамбля XVIII–XIX веков, включая соотношение застроенных и незастроенных пространств, местоположение и композиционное взаимодействие зданий, в том числе элементы благоустройства и характер озеленения (согласно схеме предмета охраны);

металлическая ограда XIX века в каменных столбах с воротами, ее местоположение по линии Большой Никитской улицы (согласно схеме предмета охраны), объемно-пространственная композиция, декоративное оформление, в том числе штукатурная отделка с окраской, металлические решетки прясел ограды и створки ворот.

**2. "Дом", XVIII–XIX вв. (г. Москва, Никитская Б. ул., д. 46/17, стр. 1 (часть):**

местоположение и градостроительные характеристики здания, участвующего в формировании фронта застройки улиц Большой и Малой Никитских, его роль в композиционно-планировочной структуре ансамбля и квартала (согласно схеме предмета охраны);

объемно-пространственная композиция двухэтажного с подвалом здания XVII–XIX веков с мезонином, ризалитами и треугольными фронтонами,



два шестипилястровых портика, наружные крыльца (согласно схеме предмета охраны), в том числе высотные отметки по венчающим карнизам и фронтонам;

крыша XIX века, ее конструкция, конфигурация, материал и характер кровельного покрытия, в том числе высотные отметки по конькам, чердачные окна, печные трубы (с учетом реставрационных работ 2018–2019 годов);

композиционное решение и архитектурно-художественное оформление фасадов здания XVIII–XIX веков, включая размер, форму и местоположение оконных и дверных проемов, в том числе веерные замки, венчающие и междуэтажные профилированные карнизы, гладкие фризы, лопатки, филенки, тяги, балкон с металлическим решетчатым ограждением, лопатки, треугольные фронтоны, металлические козырьки над входами (с учетом реставрационных работ 2018–2019 годов) (согласно схеме предмета охраны);

материал и характер отделки фасадных поверхностей XVIII–XIX веков, в том числе белокаменные детали, руст, гладкая штукатурка с окраской;

колористическое решение фасадов XVIII–XIX веков (с учетом реставрационных работ 2018–2019 годов);

пространственно-планировочная структура интерьеров здания в пределах капитальных стен, перегородок, плоских и сводчатых перекрытий конца XVII–XIX веков (согласно схеме предмета охраны);

капитальные стены и перекрытия, в том числе сводчатые, конца XVII–XIX веков, их конструкция, материал, включая ниши, деревянные ложные своды второго этажа, открытые хоры зала (согласно схеме предмета охраны);

архитектурно-художественное оформление интерьеров XIX века, в том числе колонны, пилястры, лепной декор: потолочные карнизы, плафоны, розетки, фризы, искусственный мрамор (с учетом реставрационных работ 2018–2019 годов) (согласно схеме предмета охраны);

лестницы XIX века, их местоположение, материал, конструкция, архитектурно-художественное оформление, включая ступени и площадки из доломита и чугунного литья, металлические ограждения (согласно схеме предмета охраны);

печи и камины XVIII–XIX веков, их местоположение и материал, конструкция, декоративное оформление, включая изразцовую облицовку и печной прибор (с учетом реставрационных работ 2018–2019 годов) (согласно схеме предмета охраны);

столярные заполнения оконных и наружных дверных проемов XIX века, их материал, характер оформления, рисунок расстекловки и колористическое решение, включая подоконники, откосы, скобяной прибор (с учетом реставрационных работ 2018–2019 годов).



3. Г. Москва, Никитская Б. ул., д. 46/17, стр. 1 (часть) (Западный флигель, XIX в.):

местоположение и градостроительные характеристики здания, участвующего в формировании фронта застройки Большой Никитской улицы, его роль в композиционно-планировочной структуре ансамбля и квартала (согласно схеме предмета охраны);

объемно-пространственная композиция двухэтажного здания XIX века (согласно схеме предмета охраны), включающая треугольные фронтоны, в том числе высотные отметки по венчающим карнизам;

крыша XIX века, ее конфигурация, материал, характер кровельного покрытия, включая чердачные окна, печные трубы, в том числе высотные отметки по конькам (с учетом реставрационных работ 2018–2019 годов);

композиционное решение и архитектурно-художественное оформление фасадов здания XIX века, включая размер, форму, местоположение и оформление оконных и дверных проемов, в том числе лепной декор: междуэтажные профилированные карнизы, гладкие и лепные филенки, межэтажные тяги (с учетом реставрационных работ 2018–2019 годов) (согласно схеме предмета охраны);

материал и характер отделки фасадных поверхностей XIX века, в том числе руст, белокаменные детали, гладкая штукатурка с окраской;

колористическое решение фасадов здания XIX века (с учетом реставрационных работ 2018–2019 годов);

пространственно-планировочная структура интерьеров здания в пределах капитальных стен, проемов, перекрытий и перегородок XIX века (согласно схеме предмета охраны);

капитальные стены и перекрытия XIX века, их конструкция и материал (согласно схеме предмета охраны);

архитектурно-художественное оформление интерьеров XIX века, в том числе потолочные карнизы, лепные плафоны (с учетом реставрационных работ 2018–2019 годов) (согласно схеме предмета охраны);

лестницы XIX века, их местоположение, конструкция, материал и декоративное оформление (согласно схеме предмета охраны);

печи XIX века, их местоположение, материал, декоративное оформление, включая печной прибор (с учетом реставрационных работ 2018–2019 годов) (согласно схеме предмета охраны);

столярные заполнения оконных и наружных дверных проемов XIX века, их материал, характер оформления, рисунок расстекловки и колористическое решение, включая подоконники, откосы, скобяной прибор (с учетом реставрационных работ 2018–2019 годов).



4. Г. Москва, Никитская Б. ул., д. 46/17, стр. 1 (часть) (Восточный флигель, XVIII–XIX вв.):

местоположение и градостроительные характеристики здания, участвующего в формировании фронта застройки Большой Никитской улицы, его роль в композиционно-планировочной структуре ансамбля и квартала (согласно схеме предмета охраны);

объемно-пространственная композиция двухэтажного здания XVIII–XIX веков (согласно схеме предмета охраны), включающая треугольные фронтоны, в том числе высотные отметки по венчающим карнизам;

крыша XIX века, ее конфигурация, материал, характер кровельного покрытия, включая чердачные окна, печные трубы, в том числе высотные отметки по конькам (с учетом реставрационных работ 2018–2019 годов);

композиционное решение и архитектурно-художественное оформление фасадов здания XVIII–XIX веков, включая размер, форму, местоположение и оформление оконных и дверных проемов, в том числе лепной декор: междуэтажные профилированные карнизы, гладкие и лепные филенки, межэтажные тяги (с учетом реставрационных работ 2018–2019 годов) (согласно схеме предмета охраны);

материал и характер отделки фасадных поверхностей XVIII–XIX веков, в том числе руст, белокаменные детали, гладкую штукатурку с окраской;

колористическое решение фасадов здания XVIII–XIX веков (с учетом реставрационных работ 2018–2019 годов);

пространственно-планировочная структура интерьеров здания в пределах капитальных стен, проемов, перекрытий и перегородок XVIII–XIX веков (согласно схеме предмета охраны);

капитальные стены и перекрытия конца XVIII–XIX веков, их конструкция и материал (согласно схеме предмета охраны);

архитектурно-художественное оформление интерьеров XVIII–XIX веков, в том числе потолочные карнизы, лепные плафоны (с учетом реставрационных работ 2018–2019 годов) (согласно схеме предмета охраны);

лестницы XVIII–XIX веков, их местоположение, конструкция, материал и декоративное оформление (согласно схеме предмета охраны);

печи XVIII–XIX веков, их местоположение, материал, декоративное оформление, включая печной прибор (с учетом реставрационных работ 2018–2019 годов) (согласно схеме предмета охраны);

столярные заполнения оконных и наружных дверных проемов XIX века, их материал, характер оформления, рисунок расстекловки и колористическое решение, включая подоконники, откосы, скобяной прибор (с учетом реставрационных работ 2018–2019 годов).



5. "Корпус служб городской усадьбы", XIX в. (г. Москва, Никитская Б. ул., д. 46/17, стр. 1 (часть):

местоположение и градостроительные характеристики здания, его роль в композиционно-планировочной структуре ансамбля и квартала (согласно схеме предмета охраны);

объемно-пространственная композиция двухэтажного здания XVIII–XIX веков (согласно схеме предмета охраны), в том числе высотные отметки по венчающему карнизу;

крыша XIX века, ее конструкция, конфигурация, характер и материал кровельного покрытия, в том числе высотные отметки по коньку, чердачные окна, печные трубы (с учетом реставрационных работ 2018–2019 годов);

композиционное решение и архитектурно-художественное оформление фасадов здания XVIII–XIX веков, в том числе местоположение, форма, размер и оформление дверных и оконных проемов, междуэтажные профилированные карнизы (с учетом реставрационных работ 2018–2019 годов) (согласно схеме предмета охраны);

материал и характер отделки фасадных поверхностей здания XVIII–XIX веков, в том числе белокаменные детали, гладкая штукатурка с окраской;

колористическое решение фасадов здания XVIII–XIX веков (с учетом реставрационных работ 2018–2019 годов);

пространственно-планировочная структура интерьеров здания в пределах капитальных стен, перегородок и перекрытий XVIII–XIX веков (согласно схеме предмета охраны);

капитальные стены и перекрытия конца XVIII–XIX веков, их конструкция и материал (согласно схеме предмета охраны);

архитектурно-художественное оформление интерьеров XVIII–XIX веков (с учетом реставрационных работ 2018–2019 годов) (согласно схеме предмета охраны);

лестница XVIII–XIX веков, ее местоположение, конструкция, материал, архитектурно-художественное оформление (согласно схеме предмета охраны);

печи XIX века, их местоположение, материал, декоративное оформление, включая печной прибор (с учетом реставрационных работ 2018–2019 годов) (согласно схеме предмета охраны);

столярные заполнения оконных и наружных дверных проемов XIX века, их материал, характер оформления, рисунок расстекловки и колористическое решение (с учетом реставрационных работ 2018–2019 годов).

6. Г. Москва, Никитская Б. ул., д. 46/17, стр. 8 (Каретный сарай, XIX в.):

местоположение и градостроительные характеристики здания, участвующего в формировании фронта застройки Малой Никитской улицы,

его роль в композиционно-планировочной структуре ансамбля и квартала (согласно схеме предмета охраны);

объемно-пространственная композиция прямоугольного в плане одноэтажного здания первой трети XIX века (согласно схеме предмета охраны), в том числе высотные отметки по венчающему карнизу;

крыша XIX века, ее конструкция, конфигурация, материал, характер кровельного покрытия, включая высотные отметки по коньку (с учетом реставрационных работ 2018–2019 годов);

материал и характер отделки фасадных поверхностей XIX века, в том числе белокаменные детали, гладкая штукатурка с окраской;

колористическое решение фасадов XIX века (с учетом реставрационных работ 2018–2019 годов);

пространственно-планировочная структура интерьеров здания в пределах капитальных стен XIX века (согласно схеме предмета охраны);

капитальные стены XIX века, их конструкция и материал (согласно схеме предмета охраны);

печи XIX века, их местоположение, материал, декоративное оформление, включая печной прибор (с учетом реставрационных работ 2018–2019 годов) (согласно схеме предмета охраны).

Изменение предмета охраны может быть осуществлено в порядке и случаях, предусмотренных законодательством об объектах культурного наследия.

---







Приложение  
к предмету охраны объекта культурного наследия  
федерального значения (ансамбля) "Усадьба",  
расположенного по адресу: г. Москва,  
Никитская Б. ул., д. 46/17, стр. 1, 8 (адрес  
в соответствии с актом органа государственной  
власти об отнесении объекта к памятникам истории  
и культуры: г. Москва, ул. Герцена, 46)

### Схема предмета охраны объекта культурного наследия федерального значения (ансамбля) "Усадьба"

#### 1. Местоположение и градостроительные характеристики ансамбля XVIII–XIX веков



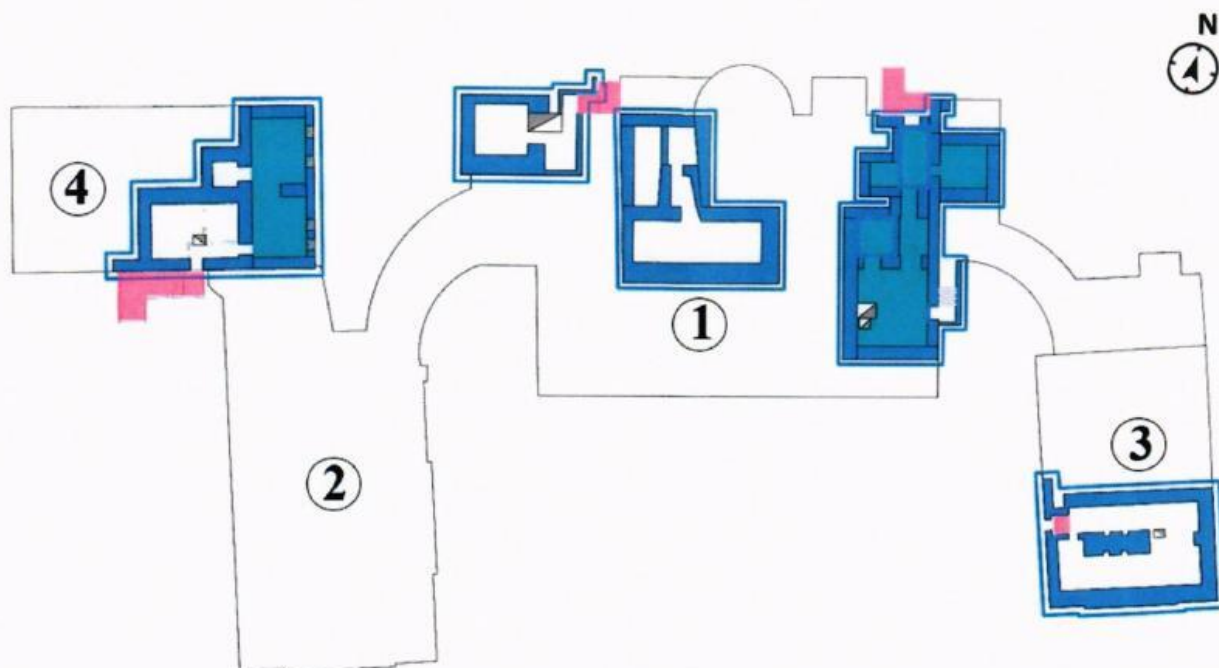
#### Условные обозначения:

-  - объект культурного наследия федерального значения (ансамбль) "Усадьба";
-  - ограда XIX века;
-  - объемно-пространственная композиция ансамбля XVIII–XIX веков;
-  - пространственно-планировочная структура ансамбля XVIII–XIX веков.

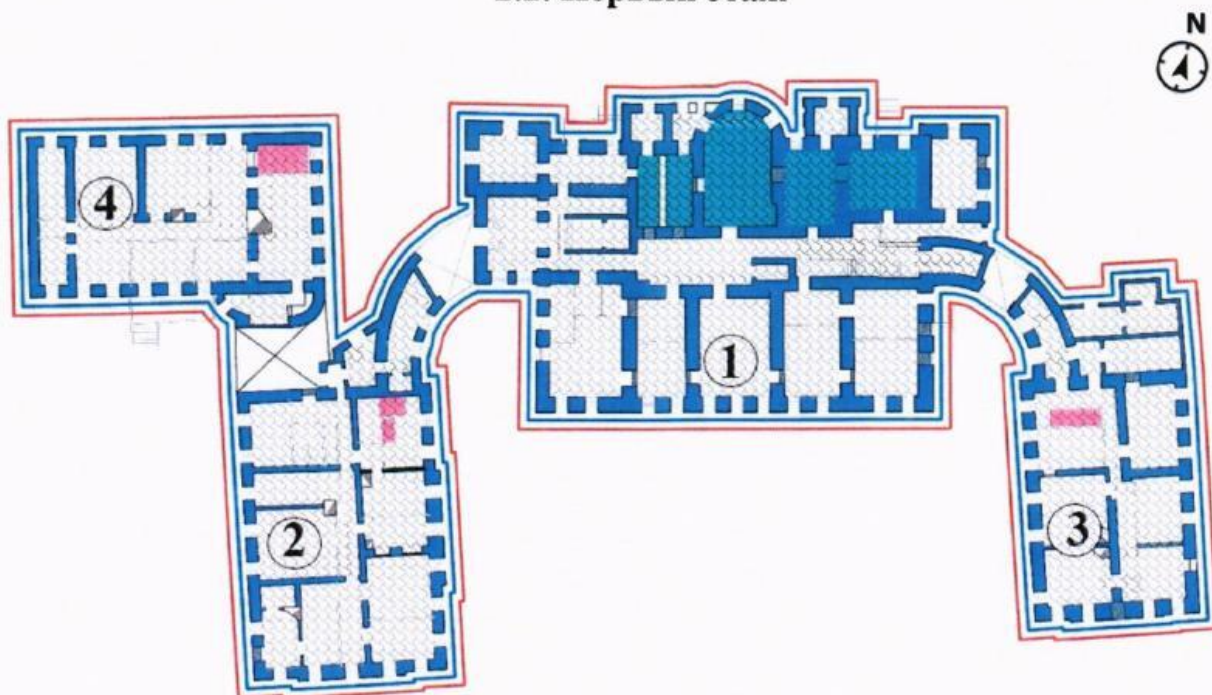


2. Дом (г. Москва, Никитская Б. ул., д. 46/17, стр. 1)

2.1. Подвал

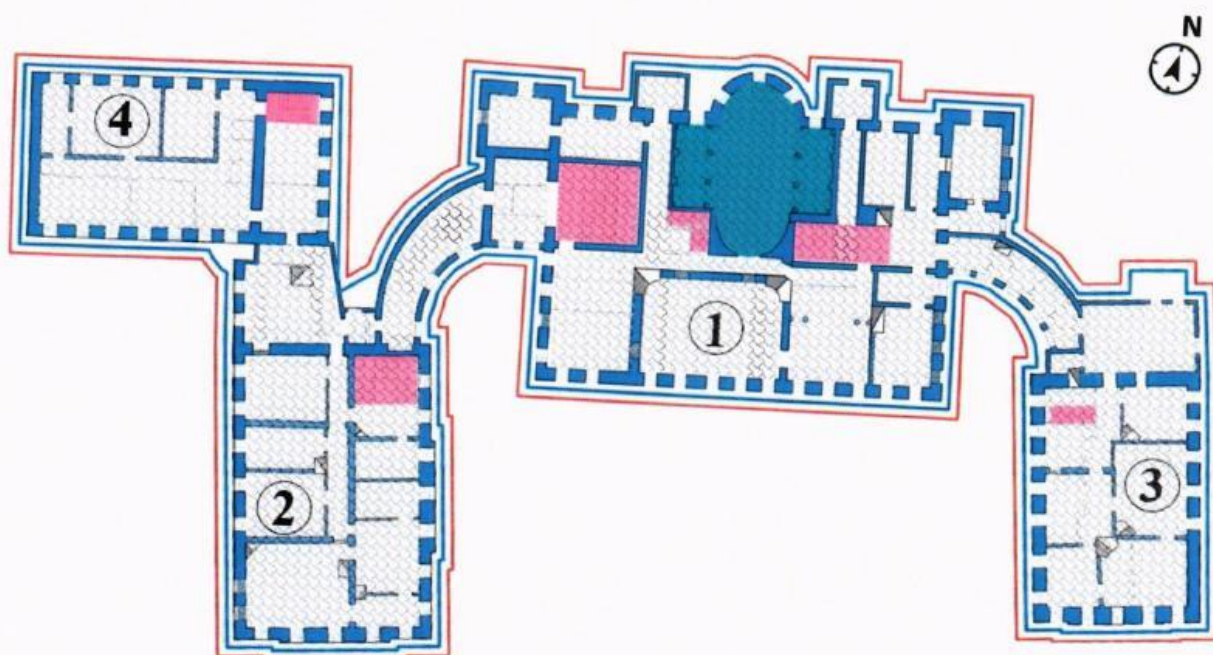


2.2. Первый этаж

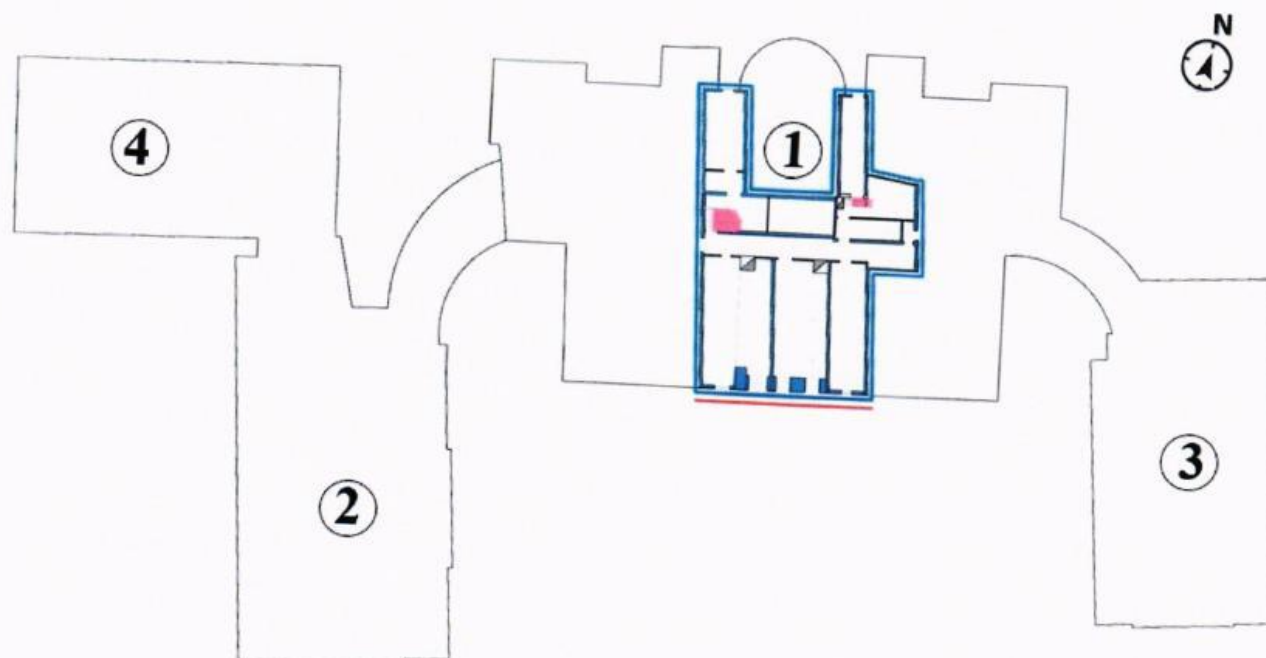




## 2.3. Второй этаж




## 2.4. Мезонин






### Условные обозначения:

- ① - "Дом" (г. Москва, Никитская Б. ул., д. 46/17, стр. 1 (часть));
- ② - г. Москва, Никитская Б. ул., д. 46/17, стр. 1 (часть) (Западный флигель, XIX в.);
- ③ - г. Москва, Никитская Б. ул., д. 46/17, стр. 1 (часть) (Восточный флигель, XVIII–XIX вв.);
- ④ - "Корпус служб городской усадьбы" (г. Москва, Никитская Б. ул., д. 46/17, стр. 1 (часть));

 - объемно-пространственная композиция здания XVII, XVIII, XIX веков;

 - композиционное решение и архитектурно-художественное оформление фасадов здания XVIII–XIX веков;



- пространственно-планировочная структура интерьеров здания в пределах капитальных стен, перегородок, плоских и сводчатых перекрытий конца XVII, XVIII, XIX веков;



- капитальные стены и перекрытия конца XVII, XVIII, XIX веков;



- лестницы XVIII–XIX веков;



- архитектурно-художественное оформление интерьеров XVIII–XIX веков;



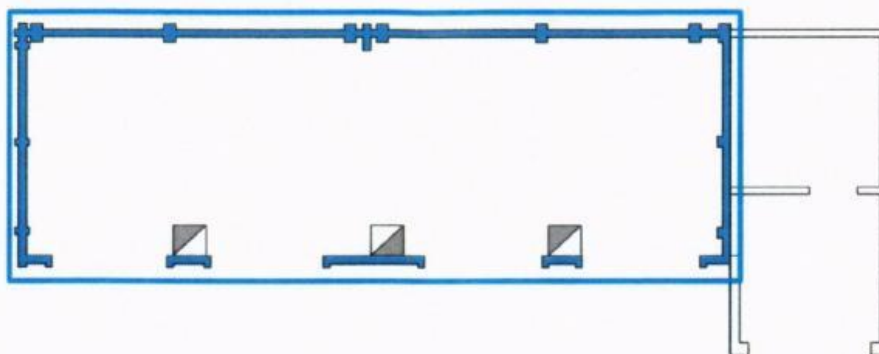
- сводчатые перекрытия;




- печи и камины XVIII–XIX веков.




3. Г. Москва, Никитская Б. ул., д. 46/17, стр. 8 (Каретный сарай, XIX в.)




**Условные обозначения:**

 - объемно-пространственная композиция здания первой трети XIX века;

 - пространственно-планировочная структура интерьеров здания XIX века;

 - капитальные стены XIX века;

 - печи XIX века.